

GRAPHTEC

เครื่องตัดสติ๊กเกอร์

CE5000 ซีรีส์

CE5000-40-CRP/60/120

Vinyl Sign
Banner
Decals
Print & Cut
Masking Film
Heat Transfer

ใช้งานง่าย
เพิ่มความสามารถ
ในการผลิตชิ้นงาน



CE5000-120

CE5000-60

CE5000-40-CRP

ด้วยราคาเครื่องที่ประหยัด และ สมรรถภาพที่สูง ของ CE5000 ที่จะเปลี่ยนแปลงงานตัดของคุณ

ด้วยราคาเครื่องที่ประหยัด และ สมรรถภาพที่สูงของ เครื่องตัดสติ๊กเกอร์ CE5000 ซีรีส์ และ ด้วยสมรรถนะที่เทียบเท่า เครื่อง HI-END ด้วยราคาที่สมเหตุสมผล นอกเหนือจากความสามารถพื้นฐานที่โดดเด่น CE5000 ได้รวมลักษณะเด่นหลาย ๆ ด้านเช่น การค้นหาสัญลักษณ์มุมที่สร้างไว้เพื่อเพิ่มความแม่นยำในการตัดภาพที่พิมพ์มาแล้ว เครื่องตัดสติ๊กเกอร์ CE5000 นี้จะช่วยเพิ่มประสิทธิภาพให้กับการทำงานและความสามารถในการผลิตชิ้นงาน

ด้วยลักษณะเด่นหลายด้าน และ รูปแบบที่ใช้งานง่าย เพื่อให้งานที่มีคุณภาพสูง และ การผลิตชิ้นงานที่มากขึ้น



ชุดวางวัสดุแบบม้วนมาตรฐาน
ชุดวางวัสดุแบบม้วนมาตรฐานจะช่วยให้
ในการป้อนของวัสดุคงที่



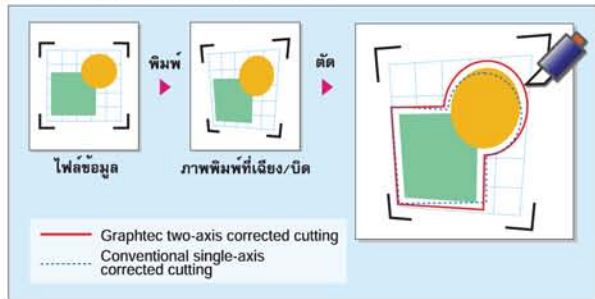
ตะกร้าเฉพาะสำหรับงานตัดที่มี
ความยาว
ตะกร้าเฉพาะสำหรับงานตัดที่มีความยาวเพื่อ
ลดความเหนื่อย หรือ เสียหายกับชิ้นงานได้
* เป็นอุปกรณ์เสริม

ระบบ ARMS ที่ติดตั้งมาด้วยจะช่วยให้มั่นใจ ในการตัดชิ้นงานให้แม่นยำยิ่งขึ้น

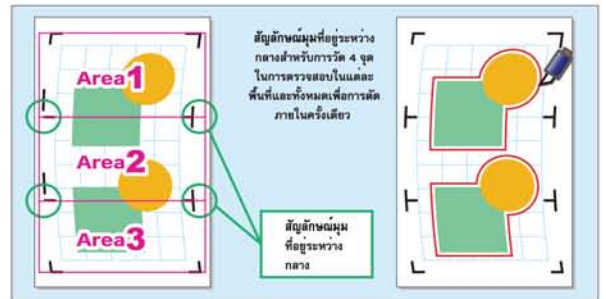
ARMS หรือ Automatic Registration Mark Sensing ทำหน้าที่ตรวจสอบและค้นหาตำแหน่งภาพพิมพ์เพื่อเพิ่มความแม่นยำในการตัดชิ้นงาน ด้วยหลักการใช้งานที่ง่ายและโดดเด่นทำให้ระบบ ARMS สามารถเพิ่มปริมาณชิ้นงานได้



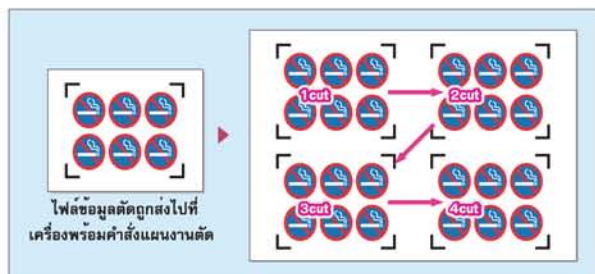
4 สัญลักษณ์มุม 4 จุด
การตรวจสอบ(การเจียงด้วยระบบ 2 แกน)
การค้นหาสัญลักษณ์มุม 4 จุดและการตรวจสอบการผิดพลาดของแกน X / Y (ต้นแบบการตรวจสอบการเจียงด้วยระบบ 2 แกนของ Graphtec) โดยใช้การค้นหาตำแหน่งด้วยความแม่นยำสูงเพื่อเพิ่มประสิทธิภาพการตัดที่แม่นยำขึ้นสำหรับภาพพิมพ์ที่เจียงหรือบิดจากการพิมพ์



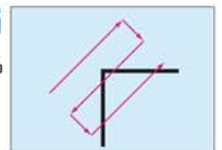
Areal การแบ่งพื้นที่ตรวจสอบ ORIGINAL
สัญลักษณ์มุมที่อยู่ระหว่างกลางของภาพที่อยู่ในทิศทางการป้อนของวัสดุจะถูกค้นพบ เพื่อตรวจสอบความถูกต้องในแต่ละพื้นที่ 4 จุด จะทำให้ภาพที่มีความยาวมีความแม่นยำสูง สำหรับพื้นที่ตัดทั้งหมดที่เจียงหรือบิดจากการพิมพ์



M การตรวจสอบจำนวนที่เพิ่มขึ้นของสัญลักษณ์มุม
คำสั่งแผนงานจะถูกส่งพร้อมกับข้อมูลตัดภาพพิมพ์โดยใช้คำสั่งแผนงานเช่นการ RIP ทำให้การค้นหาสัญลักษณ์มุมเป็นไปอย่างต่อเนื่องสำหรับการตัด ระบบนี้มีความสำคัญมากในการช่วยลดเวลาการทำงานและเพิ่มปริมาณชิ้นงาน



auto การค้นหาสัญลักษณ์มุมอัตโนมัติ ORIGINAL
สัญลักษณ์มุมแรกจะถูกค้นหาอัตโนมัติ โดยไม่ต้องค้นหาด้วยระบบมือ ลำดับสัญลักษณ์มุมต่อมาจะถูกค้นหาโดยอัตโนมัติถึงแม้จะเกิดข้อผิดพลาดซึ่งทำให้ขั้นตอนการค้นหาสัญลักษณ์มุมใช้งานง่าย



การสนับสนุนคำสั่งสัญลักษณ์มุม
คำสั่งสัญลักษณ์มุมเพื่อควบคุม ARMS สามารถสั่งการจากคอมพิวเตอร์โดยข้อมูลสัญลักษณ์มุมสามารถสั่งค่าได้ไม่ว่าจะเป็นขนาด หรือ การเว้นช่องเพื่อจ่ายต่อการควบคุม

- Cutting Master 2
- ROBO Master Pro
- Plotter Controller

ความสามารถในการตัดหลายด้านเพื่อรองรับงานหลายรูปแบบ



ป้ายติดกระจกรถ



ฉลากสินค้า



ป้ายจราจร



งานพิมพ์และตัด



สติ๊กเกอร์ติดรถยนต์



แผงควบคุมพร้อมหน้าจอแสดง
สัญลักษณ์ และ ปุ่มบนแผง
ควบคุมและหน้าจอจัดการ
ใช้งาน



พื้นที่จัดเก็บระหว่างใช้งาน
มีพื้นที่จัดเก็บสำหรับ
ความสะดวกรสบาย
ระหว่างใช้งาน เช่น
สำหรับวางตัวยึดใบมีด
หรือ ใบมีด หรือ
อุปกรณ์อื่น ๆ

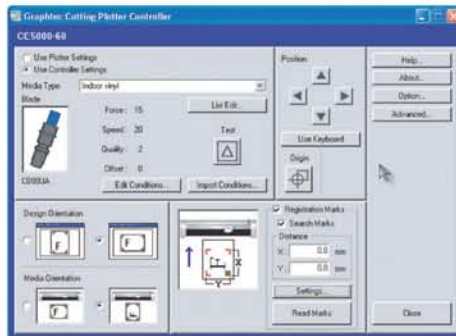
ประกอบด้วยโปรแกรมที่หลากหลายเพื่อเพิ่มประสิทธิภาพในการทำงานและทำให้ง่ายต่อการควบคุม

Cutting Master 2



โปรแกรมติดตั้งนี้จะช่วยให้สามารถควบคุมการทำงานได้โดยตรงจากโปรแกรมกราฟิก เพื่อให้งานมีประสิทธิภาพมากขึ้น ให้สร้างภาพ หรือตัวหนังสือในโปรแกรม Adobe Illustrator หรือ CorelDraw และสั่งการโดยตรงไปที่เครื่อง

Plotter Controller



โปรแกรมติดตั้งนี้จะช่วยให้สามารถควบคุมการทำงานต่าง ๆ โดยตรงกับ CE5000 จากเครื่องคอมพิวเตอร์เช่น ความเร็วตัด แรงกดตัด การเคลื่อนไหวของปากกา การควบคุม ARMS ความสามารถในการควบคุมเครื่องตัดโดยตรงจากคอมพิวเตอร์จะช่วยให้งานมีประสิทธิภาพมากขึ้น

ROBO Master Pro



โปรแกรมสร้างภาพนี้เป็นโปรแกรมที่ใช้งานง่ายและสะดวก และกระชับสำหรับมือใหม่ สามารถสร้าง แกะภาพ หรือตัวหนังสือในการตัดสติ๊กเกอร์ทั่วไป โปรแกรมยังมีลูกเล่นการทำงานฉลากสินค้าอีกด้วย

จุดเด่นหลัก

- สั่งการโดยตรงจากโปรแกรมภาพ
- แสดงข้อมูลแบบ Layer / Color
- สามารถตรวจสอบเส้นตัดโดยการแสดงที่หน้าจอก่อนได้
- สามารถตัดชิ้นงานซ้อน
- สามารถควบคุม ARMS ด้วยโปรแกรม
- การกำหนดตำแหน่งกลาง หมุน สะท้อนตามความต้องการ
- สามารถคัดลอกแม่แบบเพื่อเพิ่มประสิทธิภาพ
- สามารถเชื่อมต่อภาพที่มีสีเดียวกันอัตโนมัติ
- การกำหนดการต่อภาพด้วยการตัดแบ่งเป็นพื้นที่

OS version

- Windows 2000, XP, Vista*
- Mac OS X, 10.2 or later

Software version

- Illustrator for Windows 8, 9, 10, CS, CS2, CS3*
- Illustrator for Mac 10, CS, CS2, CS3*
- Corel DRAW 10, 11, 12, X3

* Windows Vista driver / สามารถดาวน์โหลดได้ที่เว็บไซต์ของGraphtec
* Illustrator CS3 driver / สามารถดาวน์โหลดได้ที่เว็บไซต์ของGraphtec website.

จุดเด่นหลัก

- ปรับแรงดันไอการตัด
- ทดสอบตัด
- ย้ายตำแหน่ง
- การหมุน
- การกำหนดจุดเริ่มต้น
- ควบคุมด้วยคีย์บอร์ด
- ตั้งค่าสัญลักษณ์มุม
- อานมุมอัตโนมัติ
- ขนาดและเว่นช่องสัญลักษณ์มุม

OS version

Windows 2000, XP, Vista*

*USB I/F เท่านั้น
* Windows Vista driver / สามารถดาวน์โหลดได้ที่เว็บไซต์ของGraphtec

จุดเด่นหลัก

- ตัดต่อ (รูปทรง/รูปแบบตัวพิมพ์)
- นำเข้าไฟล์ DXF (รูปแบบ R13)
- สั่งการตัดโดยตรงจากโปรแกรม
- ควบคุม ARMS จากโปรแกรมได้

OS version

Windows 2000, XP, Vista*

*USB I/F เท่านั้น
* Windows Vista driver / สามารถดาวน์โหลดได้ที่เว็บไซต์ของGraphtec

รายละเอียดเครื่อง CE5000 ซีรีส์

รุ่น	CE 5000-40-CRP	CE 5000-60	CE 5000-120
ซีพียู	32 บิต		
ลักษณะโครงสร้าง	ลูกกลิ้งแบบมีพื้น		
ระบบขับ	ดิจิตอล เซอร์โว		
พื้นที่ตัด (มากที่สุด)	375 มม x 50 มม.	603 มม x 50 มม.	1213 มม x 50 มม.
	14.8 นิ้ว x 164 ฟุต	23.7 นิ้ว x 164 ฟุต	47.8 นิ้ว x 164 ฟุต
ประกันความแม่นยำในระยะ	356 มม x 2 ม.*1	584 มม x 5 ม.*1	1194 มม x 5 ม.*1
	14.0 นิ้ว x 6.56 ฟุต	23.0 นิ้ว x 16.4 ฟุต	47.0 นิ้ว x 16.4 ฟุต
หน้ากว้างวัสดุที่ใช้ได้	ต่ำสุด: 50 มม สูงสุด: 484 มม	ต่ำสุด: 50 มม สูงสุด: 712 มม	ต่ำสุด: 85 มม สูงสุด: 1346 มม
	ต่ำสุด: 2 นิ้ว , สูงสุด: 19.1 นิ้ว	ต่ำสุด: 2 นิ้ว , สูงสุด: 28.0 นิ้ว	ต่ำสุด: 3.3 นิ้ว , สูงสุด: 53 นิ้ว
ตัดวัสดุหนาสุดได้	0.25 มม		
ความเร็วตัดสูงสุด	60 ซม/วิ (ในทุกทิศทาง)	100 ซม/วิ (ทิศทาง 45 °)	
	24 นิ้ว/วิ (ในทุกทิศทาง)	40 นิ้ว/วิ (ทิศทาง 45 °)	
ความเร็วตัดที่กำหนดได้	1-10, 15, 20, 25, 30, 35, 40, 45, 50, 55, 60 ซม/วิ	1-10, 15, 20, 25, 30, 35, 40, 45, 50, 55, 60, * ซม/วิ	
แรงกดในการตัด	0.2-2.9 นิวตัน (20 gf to 300 gf) (ระดับ 31)		0.2-4.4 นิวตัน (20 gf to 450 gf) (ระดับ 38)
ขนาดตัวหนังสือเล็กสุดที่ตัดได้	5 มม โดยประมาณสำหรับอักษรตัวหนังสือ (แปรผันได้ตามรูปแบบอักษรและอื่น ๆ)		
ความละเอียดการเคลื่อนไหวของเครื่อง	0.005 มม (0.0002 นิ้ว)		
ความละเอียดการเคลื่อนไหวของเครื่อง	GP-GL: 0.1/0.05/0.025/0.01 มม HP-GL™ *2: 0.025 มม		
ความแม่นยำการวิ่งซ้ำ	0.1 มม หรือน้อยกว่าต่อ 2 ม. *1		
จำนวนปากกาที่ติดตั้งได้	1 ด้าม		
ประเภทใบมีดที่ใช้ร่วมกันได้	ใบมีดเหล็กพิเศษ		
ประเภทปากกาที่ใช้ร่วมกันได้	ปากกาหัวไฟเบอร์เขียนน้ำ		
ประเภทวัสดุที่ใช้ร่วมกันได้	สติกเกอร์สี (พีวีซี, เรืองแสง หรือ สะท้อนแสง) ความหนาถึง 0.25 มม (ไม่รวมถึงสติกเกอร์สะท้อนแสงแบบหนา)		
การเชื่อมต่อ	RS -232C / USB 2.0 (ความเร็วเต็ม)		
ขนาดของที่พักข้อมูลชั่วคราว	2 เมกกาไบท์		
รูปแบบคำสั่ง	GP-GL, HP-GL™ *2(เลือกได้ที่แผงควบคุม)		
รูปแบบหน้าจอ	Liquid crystal display (16 ตัวอักษร x 1 แถว)		
กำลังไฟฟ้าใช้	100 to 240V AC, 50/60 Hz		
กินไฟ	100 VA		
สภาวะแวดล้อมการใช้งาน	10 ° C to 35 ° C, 35% to 75% RH (ไม่ลด)		
การประกันความแม่นยำที่เป็นเงื่อนไข	16 ° C to 32 ° C, 35% to 70% RH (ไม่ลด)		
ขนาดภายนอก (W x D x H) *3	โดยประมาณ 623 x 285 x 223 มม	โดยประมาณ 851 x 585 x 1004 มม	โดยประมาณ 1,487 x 744 x 1194 มม
	โดยประมาณ 24.5 x 11.2 x 8.8 นิ้ว	โดยประมาณ 33.5 x 23.0 x 39.5 นิ้ว *3	โดยประมาณ 58.5 x 29.3 x 47.0 นิ้ว *3
น้ำหนัก	โดยประมาณ 9.4 กก (20.7 ปอนด์)	โดยประมาณ 25 กก (55.1 ปอนด์) *3	โดยประมาณ 40 กก (88.2 ปอนด์) *3
มาตรฐานรับรอง	UL, cUL, CE making, RoHS		

*1: แปรผันได้ตามชนิดวัสดุตั้งจาก Graphtec และการตั้งค่าตัด *2: HP-GL™ เป็นเครื่องหมายการค้าจดทะเบียนของบริษัท Hewlett-Packard. *3: รวมขาตั้ง

อุปกรณ์เสริม

รายการ	รหัสสินค้า	รายละเอียด
ตะกร้า	PG0022	สำหรับ CE5000-60
	PG0021	สำหรับ CE5000-120
ขาตั้ง	ST0068	ขาตั้งสำหรับ CE5000-60

อะไหล่

รายการ	รหัสสินค้า	รายละเอียด
ชุดยึดใบมีด	PHP32-CB09N-HS	สำหรับยึดใบมีดขนาด 0.9-มม
	PHP32-CB15N-HS	สำหรับยึดใบมีดขนาด 1.5-มม
ชุดใบมีด	CB09UA-5	ชุดใบมีดเหล็กพิเศษ ขนาด 0.9-มม จำนวน 5 ใบ
	CB15U-5	ชุดใบมีดเหล็กพิเศษ ขนาด 1.5-มม จำนวน 5 ใบ
	CB15UB-2	ชุดใบมีดเหล็กพิเศษ ขนาด 1.5-มม จำนวน 2 ใบสำหรับตัดอักษรเล็ก
ปากกาหัวไฟเบอร์เขียนน้ำ	KF550-F8	ชุดปากกา 8 ด้าม (แดง ดำ ม่วง น้ำตาล น้ำเงิน เขียว ส้ม และ ชมพู)
	KF550-S1	ชุดปากกา 5 ด้าม (ดำ : 2 แดง : 1 น้ำเงิน : 1 เขียว : 1)
	KF551-RD	ชุดปากกา 5 ด้าม (แดง : 5)
	KF552-BK	ชุดปากกา 5 ด้าม (ดำ : 5)
	KF555-BL	ชุดปากกา 5 ด้าม (น้ำเงิน : 5)
	KF556-GR	ชุดปากกา 5 ด้าม (เขียว : 5)
Loupe	PHP-61LOUPE	Loupe with 6x magnification
แผ่นนำร่อง A3	CRO9300-A3	แผ่นนำร่อง A3 สำหรับ CE5000-40-CRP

* ปากกาหัวไฟเบอร์เขียนน้ำ มีสีอื่น ๆ ให้เลือกเช่น ม่วง น้ำตาล ส้ม หรือ ชมพู

อุปกรณ์มาตรฐาน

สายไฟ	1	
สาย USB	1	
แผ่น CD ติดตั้งและคู่มือ	1	
คู่มือเริ่มต้น และ ซอควรรวง	1	
ชุดยึดใบมีด	1	
ใบมีด (CB09UA)	1	
ปากกาหัวไฟเบอร์เขียนน้ำ	1	
มีดตัดเตอร์	1	
ชุดขาตั้ง	1	อุปกรณ์เสริมสำหรับ CE5000-60 CE5000-40-CRR
ถาดรองลูกกลิ้ง	1 คู่	อุปกรณ์มาตรฐานสำหรับ CE 5000-40-CRP อุปกรณ์มาตรฐานสำหรับ CE 5000-60
แผ่นนำร่อง	1	อุปกรณ์มาตรฐานสำหรับ CE 5000-40-CRP

ชื่อและชื่อสินค้าต่าง ๆ ในโบรชัวร์นี้มีเครื่องหมายการค้าจดทะเบียนโดยเจ้าของสินค้าเอง บริษัทของสงวนสิทธิ์ในการปรับปรุงรายละเอียดผลิตภัณฑ์ของสินค้า เช่น สี วัสดุที่ใช้ หรือราคาโดยไม่ต้องแจ้งให้ทราบล่วงหน้า

GRAPHTEC
Graphtec Corporation



บริษัท จีทเอกโอเอช จำกัด
30/178 หมู่ 4 อ.บางปะอินตา 39 ก.บางปะอินตา
แขวงจตุรัส อ.บางปะอินตา จ.ปทุมธานี 10220
G-TECH OHM CO.,LTD.
30/178 Moo 4 Ramrintra 39, Ramrintra Road,
Anusawaree, Bangkok, Bangkok 10220
Tel : 0-2552-8686
Fax : 0-2552-3855
www.g-techgroup.com



บริษัท จีทเอกเอ็น จำกัด
32/232 หมู่ 8 อ.บางปะอินตา 65 ก.บางปะอินตา
แขวงจตุรัส อ.บางปะอินตา จ.ปทุมธานี 10230
G-TECH STATION CO.,LTD.
32/232 Moo 8 Ramrintra 65, Ramrintra Rd.,
Taraeng, Bangkok, Bangkok 10230
Tel : 0-2945-8119
Fax : 0-2945-8911
www.g-techgroup.com



บริษัท จีทเอกพีดีเอส จำกัด
49/323 หมู่ 3 อ.พหลโยธิน 48 แขวงจตุรัส
แขวงจตุรัส อ.พหลโยธิน จ.ปทุมธานี 10220
G-TECH PRODUCTS CO.,LTD.
49/323 Moo 3 Paholyothin 48 Road,
Anusawaree, Bangkok, Bangkok 10220
Tel : 0-2521-7334-6
Fax : 0-2900-4331
www.g-techgroup.com

